

المؤشرات الأسبوعية
الأسبوع الممتد من 22 إلى 28 غشت 2019

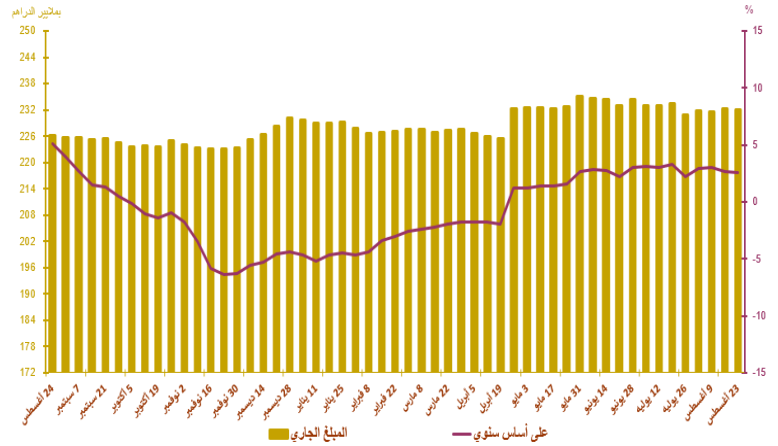
صافي الاحتياطيات الدولية

التطور بملايير الدراهم و بعدد أشهر الواردات من السلع والخدمات

Δ%				المبلغ الجاري في *	
19/08/16	19/07/31	18/12/31	18/08/24	19/08/23	
-0,1%	0,1%	0,6%	2,5%	232	صافي الاحتياطيات الدولية

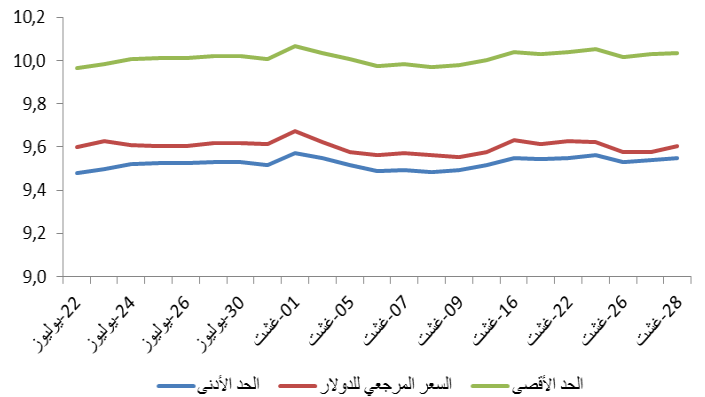
*بملايير الدراهم

يوليوز 2019	يونيو 2019	ماي 2019	يوليوز 2018	صافي الاحتياطيات الدولية
5 أشهر	5 أشهر ويومان	5 أشهر ويومان	5 أشهر و 9 أيام	صافي الاحتياطيات الدولية ممثلة بعدد أشهر واردات السلع والخدمات



أسعار الصرف

19/08/28	19/08/27	19/08/26	19/08/23	19/08/22	
					السعر المرجعي
10,6500	10,6360	10,6460	10,6370	10,6550	الأورو
9,6038	9,5765	9,5763	9,6229	9,6250	الدولار الأمريكي
					عملية المزايدة
					طبيعة العملية
-	-			-	العملة
-	-			-	المبلغ*
-	-			-	السعر المتوسط (\$ / درهم)

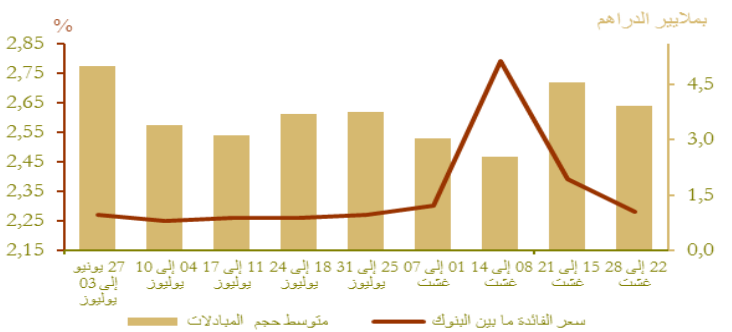


السوق القائمة ما بين البنوك

سعر الفائدة وحجم المبادلات

الأسبوع المنتهي في 19/08/22 و 19/08/28	الأسبوع المنتهي في 19/08/15 و 19/08/21	
2,28	2,39	سعر الفائدة ما بين البنوك
3 921,20	4 543,33	متوسط حجم المبادلات*

*بملايين الدراهم



السوق النقدية

تدخلات بنك المغرب*

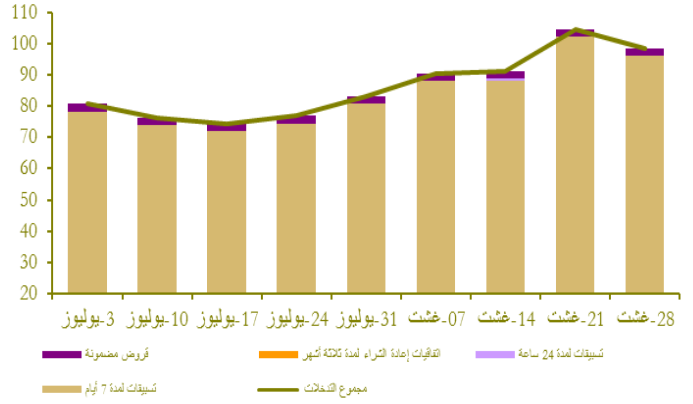
الأسبوع المبتدئ في 19/08/22 و المنتهي في (*)19/08/28	الأسبوع المبتدئ في 19/08/15 و المنتهي في (*)19/08/21	
98 500	104 630	تدخلات بنك المغرب
98 500	104 630	تسهيلات بمبادرة من بنك المغرب
96 200	102 330	- تسهيلات لمدة 7 أيام
-	-	- عمليات سحب السيولة لمدة 7 أيام
-	-	- عمليات السوق المفتوحة
-	-	- مبادلات الصرف
-	-	- اتفاقيات إعادة الشراء (3 أشهر)
2 300	2 300	قروض مضمونة -
-	-	تسهيلات بمبادرة من البنوك
-	-	- تسهيلات لمدة 24 ساعة
-	-	- تسهيلة الإيداع لمدة 24 ساعة

نتائج التسييلات لمدة 7 أيام بناء على طلب العروض *19/08/28

المبلغ المكتتب	
94 800	

* بملايين الدراهم

بملايين الدراهم

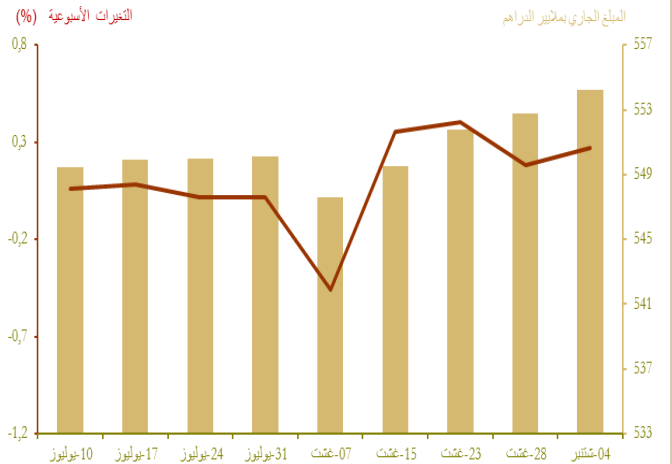


سوق الأذونات بالمزايدة

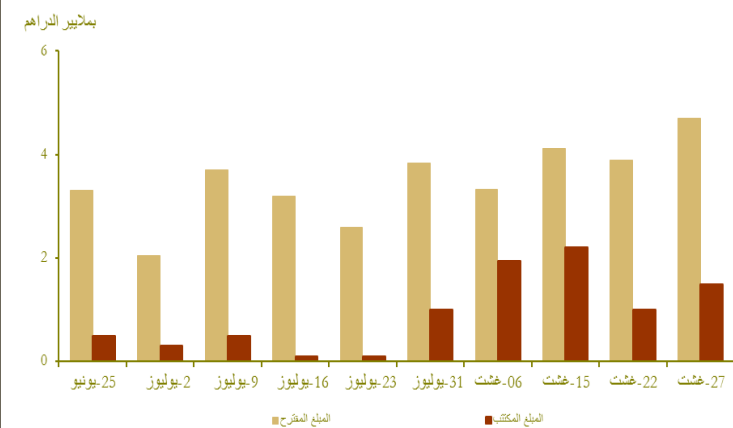
المبلغ الجاري لأذونات الخزينة

الأذونات بالمزايدة ليوم 27 غشت	التسديدات* من 29 غشت إلى 04 شتنبر		الأجل
	سعر القائدة	الاكتتابات*	
			13 أسبوعا
2,23	130		26 أسبوعا
			52 أسبوعا
2,39	1 000		سنتان
			5 سنوات
2,97	200		10 سنوات
			15 سنة
3,61	170		20 سنة
			30 سنة
	1 500		المجموع

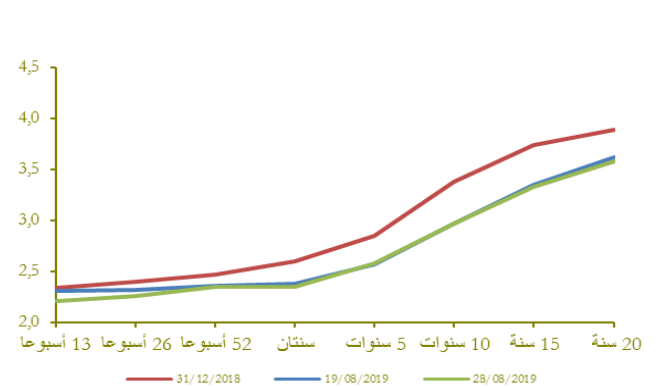
* بملايين الدراهم



نتائج عمليات المزايدة



منحنى أسعار الفائدة في السوق الثانوية

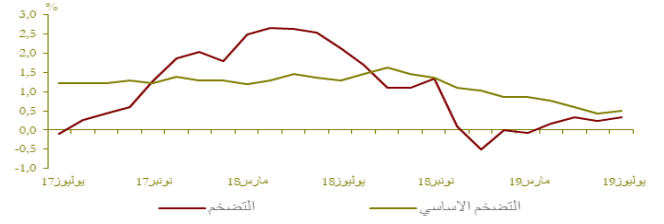


التضخم

تطور التضخم على أساس سنوي (%)

Δ (%)			
يوليو 19 / يوليو 18	يونيو 19 / يونيو 18	يوليو 19 / يونيو 19	
0,3	0,2	-0,8	مؤشر أسعار الاستهلاك*
0,5	0,4	0,1	مؤشر التضخم الأساسي**

المصدر: (*) المندوبية السامية للتخطيط.
(**) بنك المغرب.



أسعار الفائدة

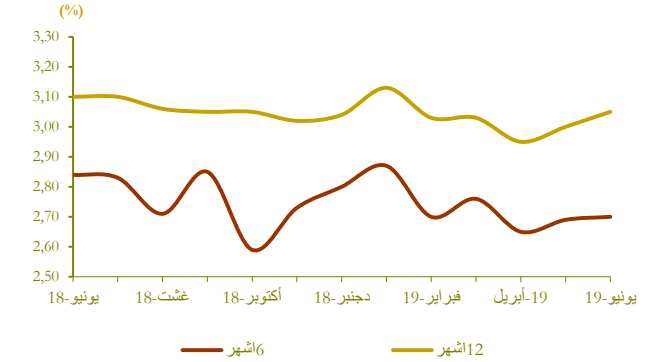
أسعار الفائدة الدائنة (%)

أسعار الفائدة الدائنة (%)	النصف الثاني من 2019	النصف الأول من 2019	النصف الثاني من 2018
الحسابات على الدفاتر (سعر الفائدة الأدنى)	1,83	1,94	1,88

أسعار الفائدة الدائنة (%)	19 يونيو	19 ماي	أبريل 19
ودائع ستة أشهر	2,70	2,69	2,65
ودائع اثنا عشر شهرا	3,05	3,00	2,95

أسعار الفائدة المدينة (%)	فصل 1- 19	فصل 4- 18	فصل 3- 18
المجموع	4,89	5,06	5,35
قروض للأفراد	5,60	5,68	5,79
قروض الإسكان	4,70	4,90	4,85
قروض الاستهلاك	6,41	6,45	6,32
قروض الشركات	4,68	4,90	5,18
حسب الهدف الاقتصادي			
تسهيلات الخزينة	4,54	4,82	5,15
قروض التجهيز	4,67	4,82	4,90
قروض العقار	5,61	6,14	5,85
حسب حجم الشركة			
الشركات الصغيرة جدا والصغيرة والمتوسطة	5,57	5,90	5,93
الشركات كبيرة	4,42	4,57	4,67

المصدر: البيانات الواردة في البحث الفصلي الذي ينجزه بنك المغرب لدى النظام البنكي

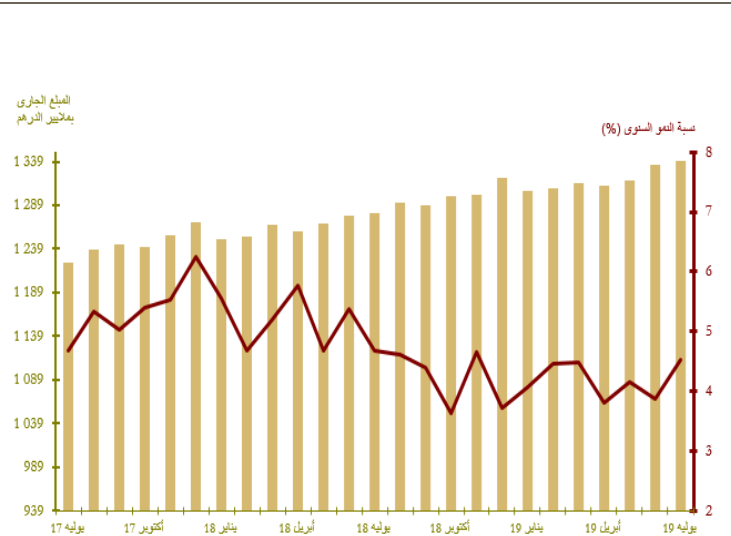


مجمعات النقد والتوظيفات السائلة

تطور المجموع 3م

Δ (%)		المبلغ الجاري* في نهاية يوليو 2019	
يوليو 19 / يوليو 18	يوليو 19 / يونيو 19		
8,5	2,5	247,4	العملة الائتمانية
3,7	-0,8	620,9	العملة الكتابية
5,1	0,1	868,3	1م
3,6	0,1	162,5	التوظيفات تحت الطلب (1م-2م)
4,8	0,1	1 030,9	2م
4,2	1,5	309,1	أصول نقدية أخرى (2م-3م)
4,7	0,4	1 339,9	3م (الكتلة النقدية)
7,7	1,0	726,8	مجموع التوظيفات السائلة
2,6	-1,3	231,8	صافي الاحتياطات الدولية
14,9	25,2	24,0	صافي الأصول الأجنبية لمؤسسات الإيداع الأخرى
14,1	-0,3	200,5	الديون الصافية على الحكومة المركزية
5,0	0,3	1 059,4	القروض المقدمة للاقتصاد

*بملايير الدرهم

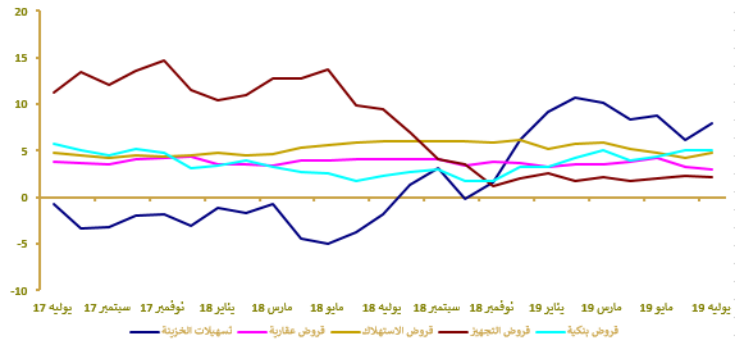


توزيع القرض البنكي حسب الغرض الاقتصادي

تطور القرض البنكي حسب الغرض الاقتصادي (على أساس سنوي بالنسبة المئوية)

Δ (%)		المبلغ الجاري* في نهاية يوليو 2019	
يوليو 19 يوليو 18	يوليو 19 يوليو 19		
7,9	0,2	186,8	تسهيلات الخزينة
3,0	0,0	273,5	قرض العقار
4,7	1,2	56,1	قرض الاستهلاك
2,2	0,3	177,4	قرض التجهيز
10,2	-5,5	132,7	ديون مختلفة على الزبناء
4,3	-0,2	67,6	ديون معلقة الأداء
5,1	-0,7	894,0	القرض البنكي
3,7	0,2	770,4	القروض للقطاع الغير مالي

*بملايين الدراهم



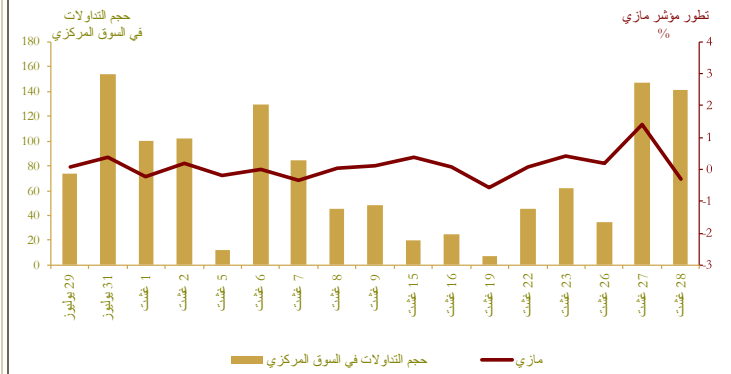
مؤشرات بورصة القيم

تطور مؤشر مازي وحجم التداولات

Δ (%)		الأسبوع المبتدئ في		الأسبوع المنتهي في	
2019/08/28	2019/08/28	2019/08/22	2019/08/28	2019/08/15	2019/08/19
3,48	1,60	11759,51	11552,33	مؤشر مازي	
-	-	100,02	600,19	الحجم* المتوسط لتداولات الأسبوع	
3,70	1,72	608715,93	594357,19	الرسلة*	

* بملايين الدراهم

المصدر: بورصة الدار البيضاء



المالية العمومية

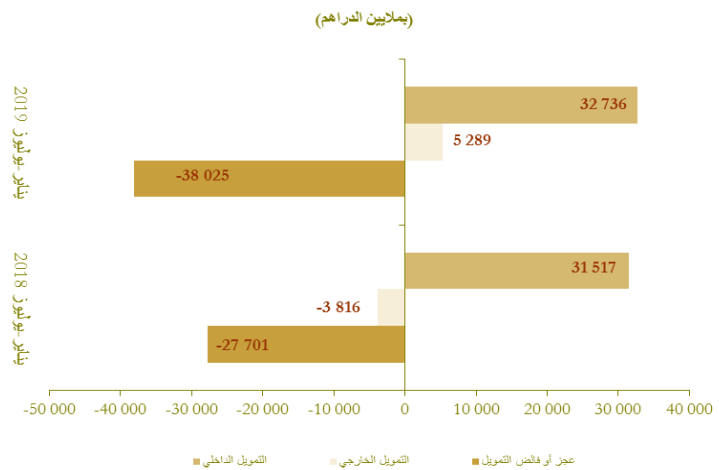
وضعية الخزينة*

Δ (%)	يناير - يوليو 2019	يناير - يوليو 2018	
4,0	153 070	147 242	المداخيل العادية**
2,5	139 472	136 089	منها الموارد الجبائية
5,2	186 313	177 077	التنققات الإجمالية
6,0	177 246	167 277	التنققات الإجمالية (دون احتساب المقاصة)
-7,5	9 067	9 800	المقاصة
7,0	140 171	131 023	التنققات العادية (دون احتساب المقاصة)
2,7	64 429	62 737	الأجور
16,0	40 823	35 184	السلع والخدمات الأخرى
11,8	20 071	17 951	فوائد الدين
-2,0	14 848	15 151	التحويلات للجماعات الترابية
	3 832	6 419	الرصيد العادي
2,3	37 075	36 254	نفقات الاستثمار
	5 331	6 160	رصيد الحسابات الخاصة للخزينة
	-27 912	-23 675	فائض (+) أو عجز (-) الميزانية
	-7 841	-5 723	الرصيد الأولي***
	-10 114	-4 026	تغير النفقات قيد الأداء
	-38 025	-27 701	عجز أو فائض التمويل
	5 289	-3 816	التمويل الخارجي
	32 736	31 517	التمويل الداخلي
	4 444	0	منها الخوصصة

* بملايين الدراهم

** مع احتساب الضريبة على القيمة المضافة للجماعات الترابية ودون احتساب موارد الخوصصة
*** يمثل رصيد ميزانية دون احتساب تكاليف فوائد الدين
المصدر: وزارة الاقتصاد والمالية.

تمويل الخزينة*

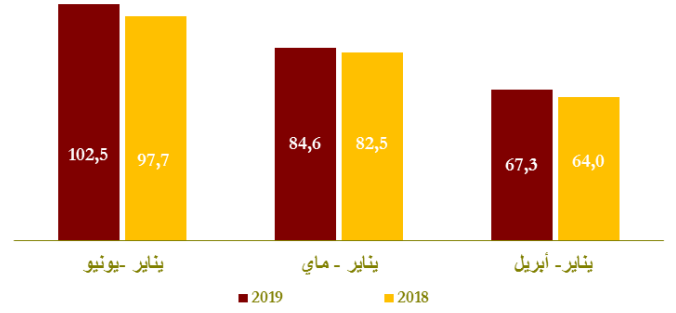


الحسابات الخارجية

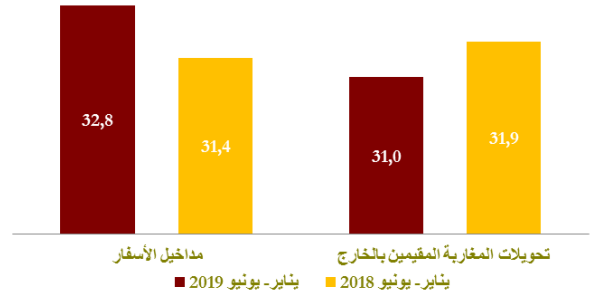
A (%)	المبالغ (بملايين الدراهم)		
	يونيو - يناير 2019*	يونيو - يناير 2018	
3,1	148 103,0	143 697,0	الصادرات الإجمالية
1,7	40 409,0	39 730,0	صادرات قطاع السيارات
1,1	25 289,0	25 020,0	صادرات الفوسفاط ومشتقاته
3,8	250 563,0	241 393,0	الواردات الإجمالية
-0,7	38 424,0	38 690,0	واردات المواد الطاقية
9,9	65 362,0	59 459,0	مواد التجهيز
3,2	56 166,0	54 432,0	السلع الاستهلاكية
4,9	102 460,0	97 696,0	العجز التجاري الإجمالي
	59,1	59,5	نسبة تغطية الصادرات للواردات (%)
4,2	32 764,0	31 442,0	مداخليل الأسفار
-2,8	30 960,0	31 856,0	تحويلات المغاربة المقيمين بالخارج
-19,6	8 285,0	10 309,0	تدفقات الاستثمارات الأجنبية المباشرة الصافية

* أرقام مؤقتة.
المصدر: مكتب الصرف.

تطور العجز التجاري (بملايين الدراهم)



تطور مداخليل الأسفار وتحويلات المغاربة المقيمين بالخارج (بملايين الدراهم)



الحسابات الوطنية

تطور الناتج الداخلي الإجمالي على أساس سنوي

Δ (%)	بملايين الدراهم		
	ف-19	ف-18	
2,8	246,3	239,6	الناتج الداخلي الإجمالي بالأسعار الثابتة
-3,2	30,7	31,8	القيمة المضافة للقطاع الفلاحي
3,8	183,7	177,0	القيمة المضافة للقطاع غير الفلاحي
3,5	284,5	274,8	الناتج الداخلي الإجمالي بالأسعار الجارية

المصدر: المندوبية السامية للتخطيط.

